

760-780nm外腔半导体激光器

频准激光的外腔半导体激光器，基于猫眼半导体激光器架构，具有窄线宽，宽调谐的特点，可以广泛的用于光学精密测量、量子计算、量子精密测量等领域

特点

- 窄线宽
- 宽调谐
- 大范围无跳模
- 超低强度噪声

应用

- 光学精密测量
- 量子计算
- 量子精密测量



光学参数	
中心波长	780nm
调谐范围	760-780nm
工作模式	连续
输出功率	>20mW@780nm
输出模式	单模保偏光纤输出, FC/APC接头
线宽 ⁽¹⁾ (100us积分时间)	<100kHz (典型值<30kHz)
偏振消光比	20dB, 线偏振
功率稳定性 (3 小时 RMS)	<0.75% @3hrs, RMS
光束质量	$M^2 < 1.1$
强度噪声 (10Hz-10MHz积分)	0.02%
强度噪声 (10MHz)	<-140dBc/Hz
PZT调谐范围	>5GHz
PZT调谐带宽	>5kHz
冷却方式	风冷

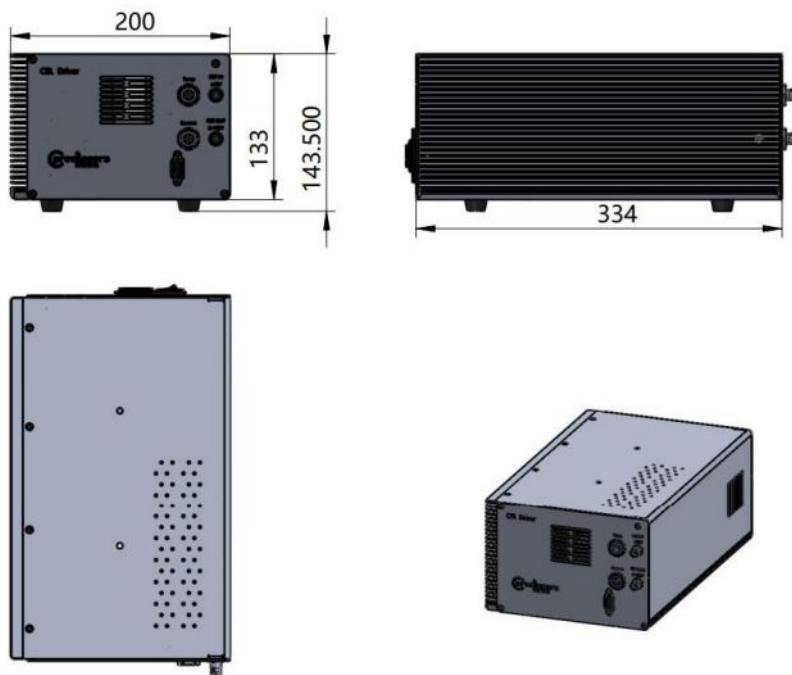
(1) 光纤延迟自外差拍频法测量

(2) 窄线宽选件

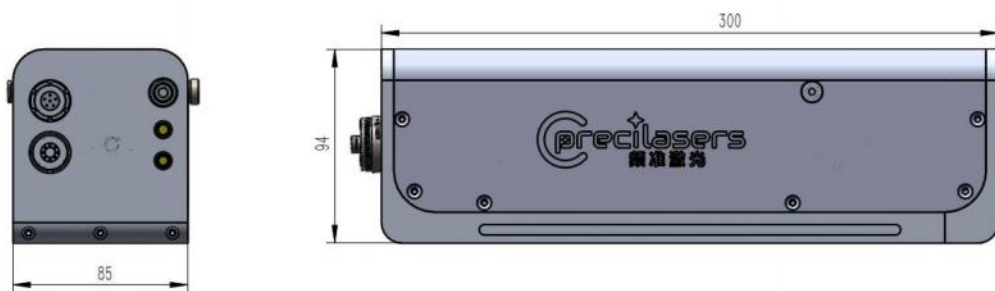
其他参数	
重量	4kg
工作温度	15-25°C
功耗	20W
供电	100V-220V, AC, 50Hz

❖ 机箱尺寸图

该激光器由激光器控制器和激光头两部分构成，中间采用可插拔线缆连接

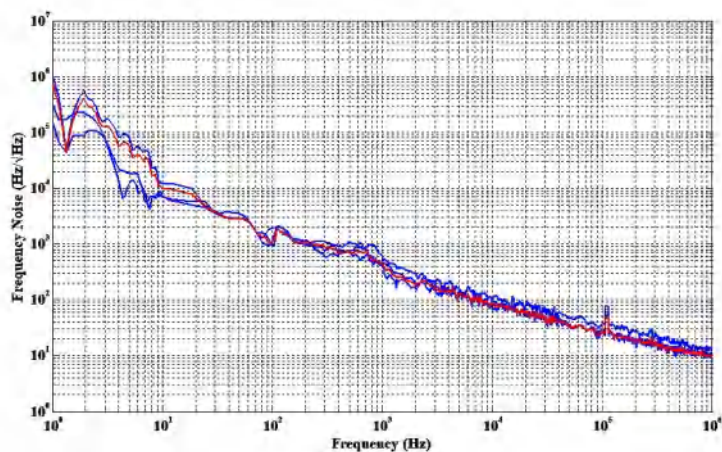
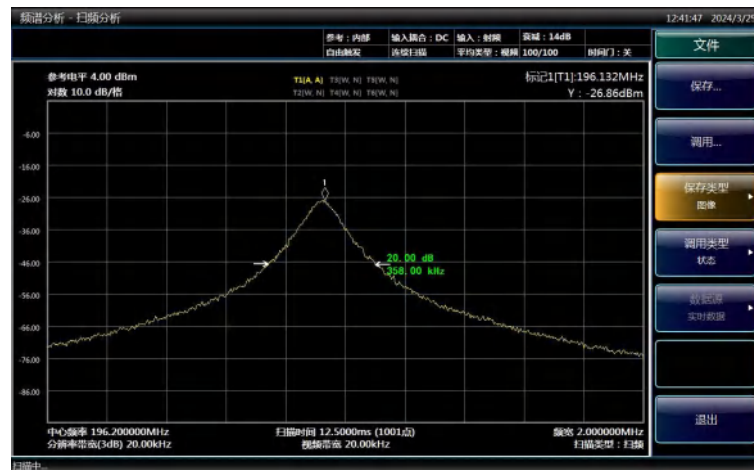


猫眼激光器控制器：包含电源，电流源和温控



激光头

❖ 性能指标测试（典型值）



上海频准激光科技有限公司
 上海市嘉定区徐行镇徐潘路 1918 号 2 幢 2 层 D 区
 021-59160265

info@precilasers.com | www.precilasers.com



⚠ 警告：激光危险

可见或不可见的激光辐射，避免眼睛或皮肤暴露于直接、反射或过滤的辐射
CLASS 4 激光产品